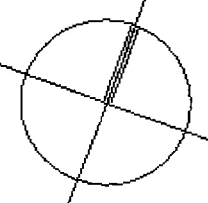
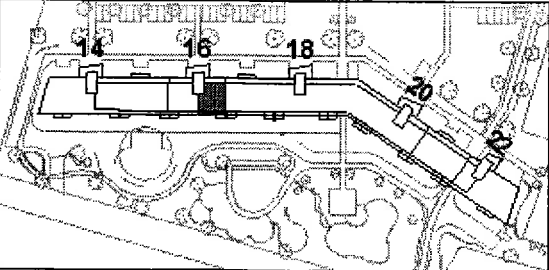
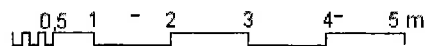
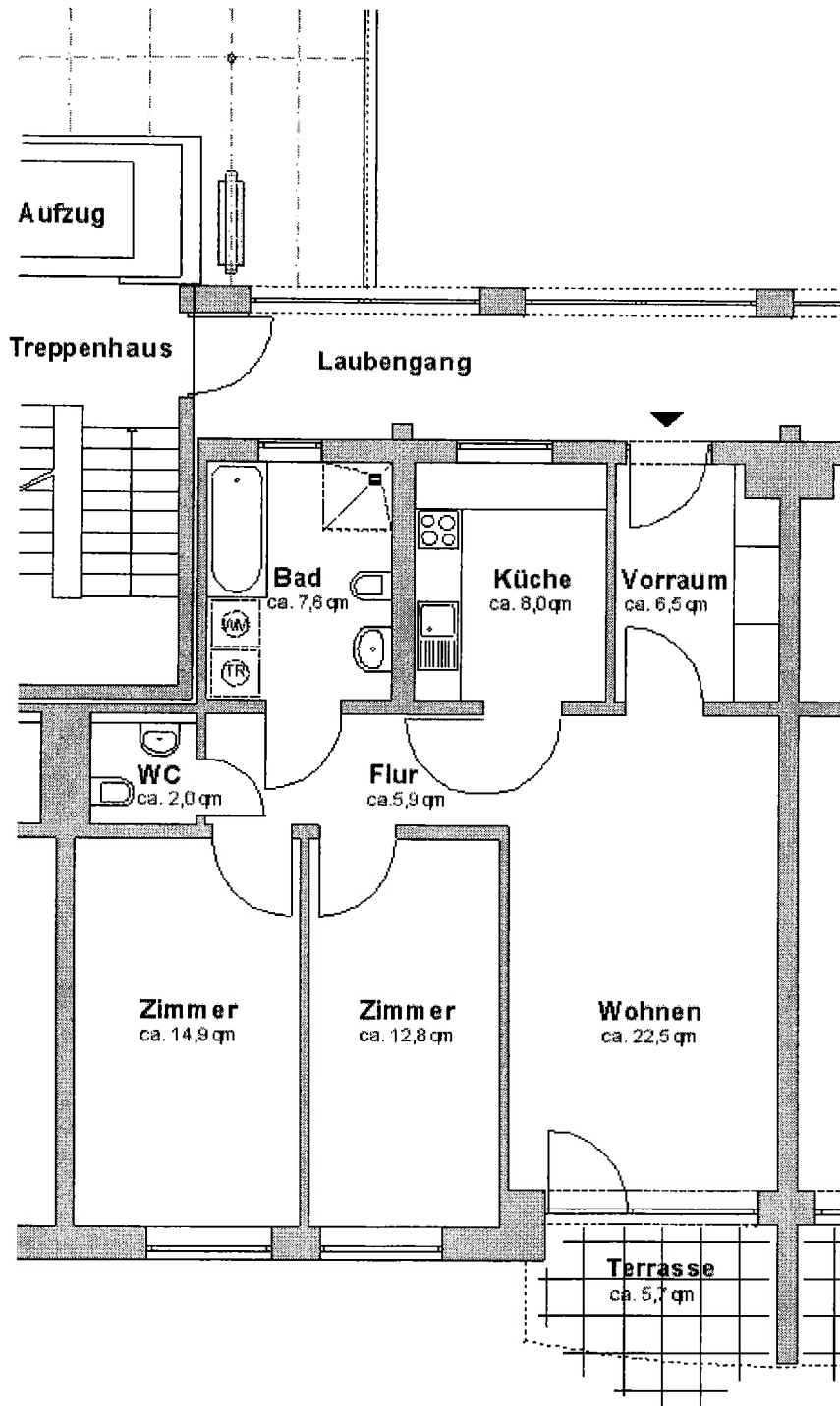


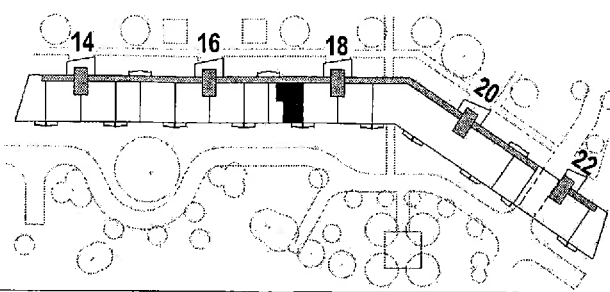
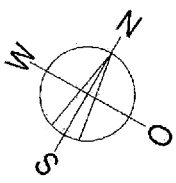
Typ A

		EMMA PLAMBECKHAUS	
		Marommer Straße 16 22850 Norderstedt	
		Wohnungs-Nr. 3071/102/23	
		Erdgeschoss 1.Whg. links	
3-Zimmerwohnung		ca. 81,1 qm Wfl. incl. Terrasse	



Alle in den Plänen enthaltenen Angaben sind unverbindlich.

Änderungen vorbehalten



EMMA PLAMBECK HAUS

Marommer Str. 18, 22850 Norderstedt

Wohnung-Nr. 3071 / 103 / 50

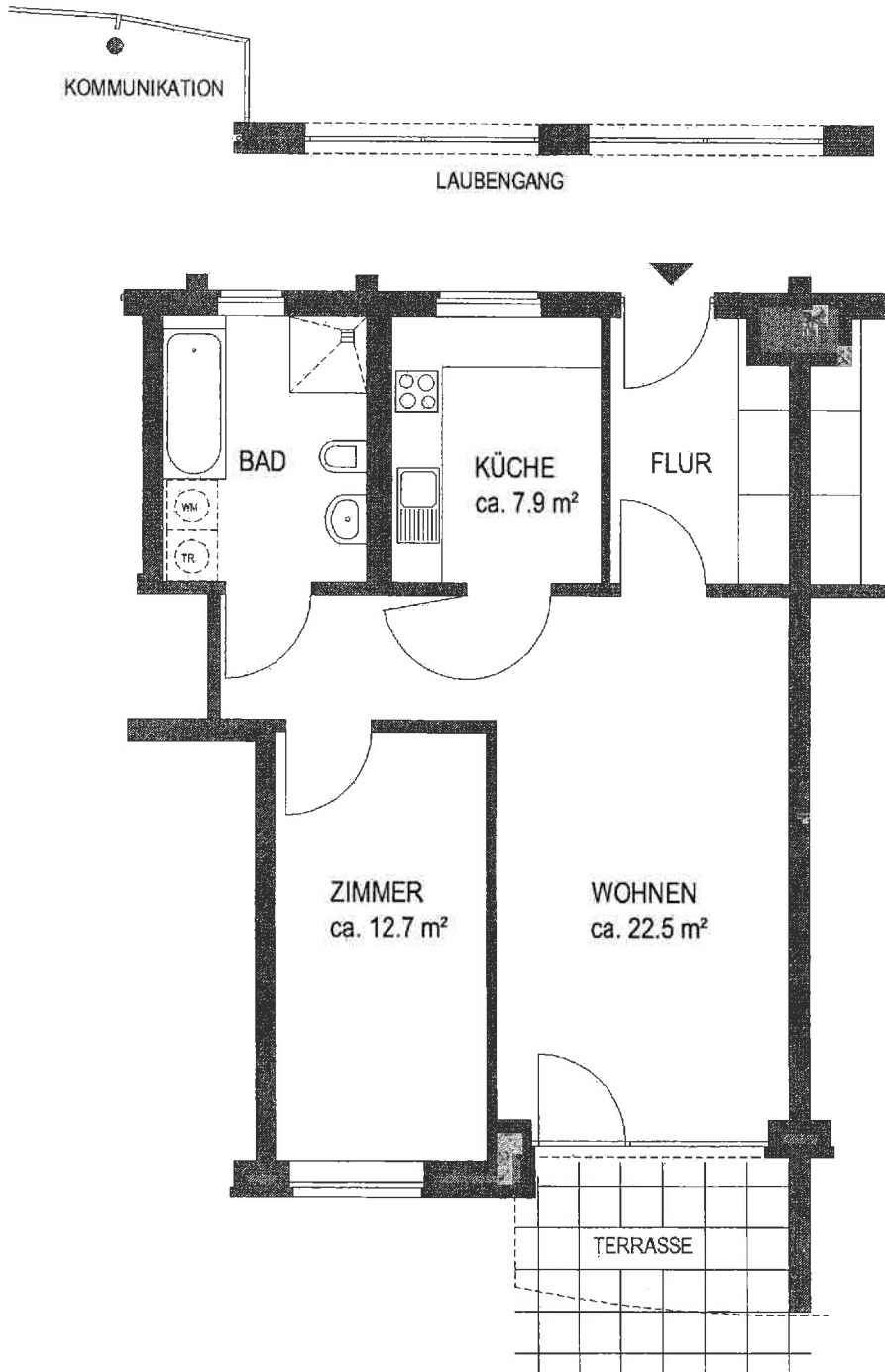
Erdgeschoß, 2. Whg. rechts

2-Zimmer-Wohnung

ca. 63,1 qm

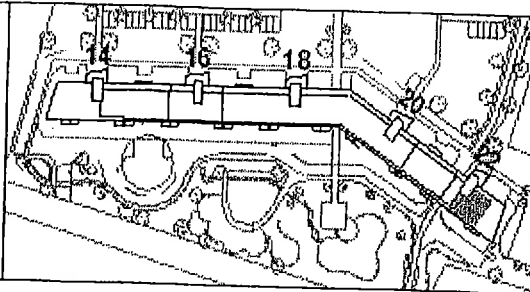
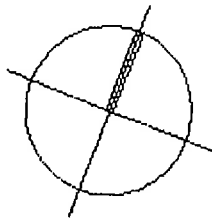
o. M.

Typ A 2



Alle in den Plänen enthaltenen Angaben sind unverbindlich. Änderungen vorbehalten.

Typ A 5



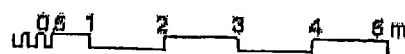
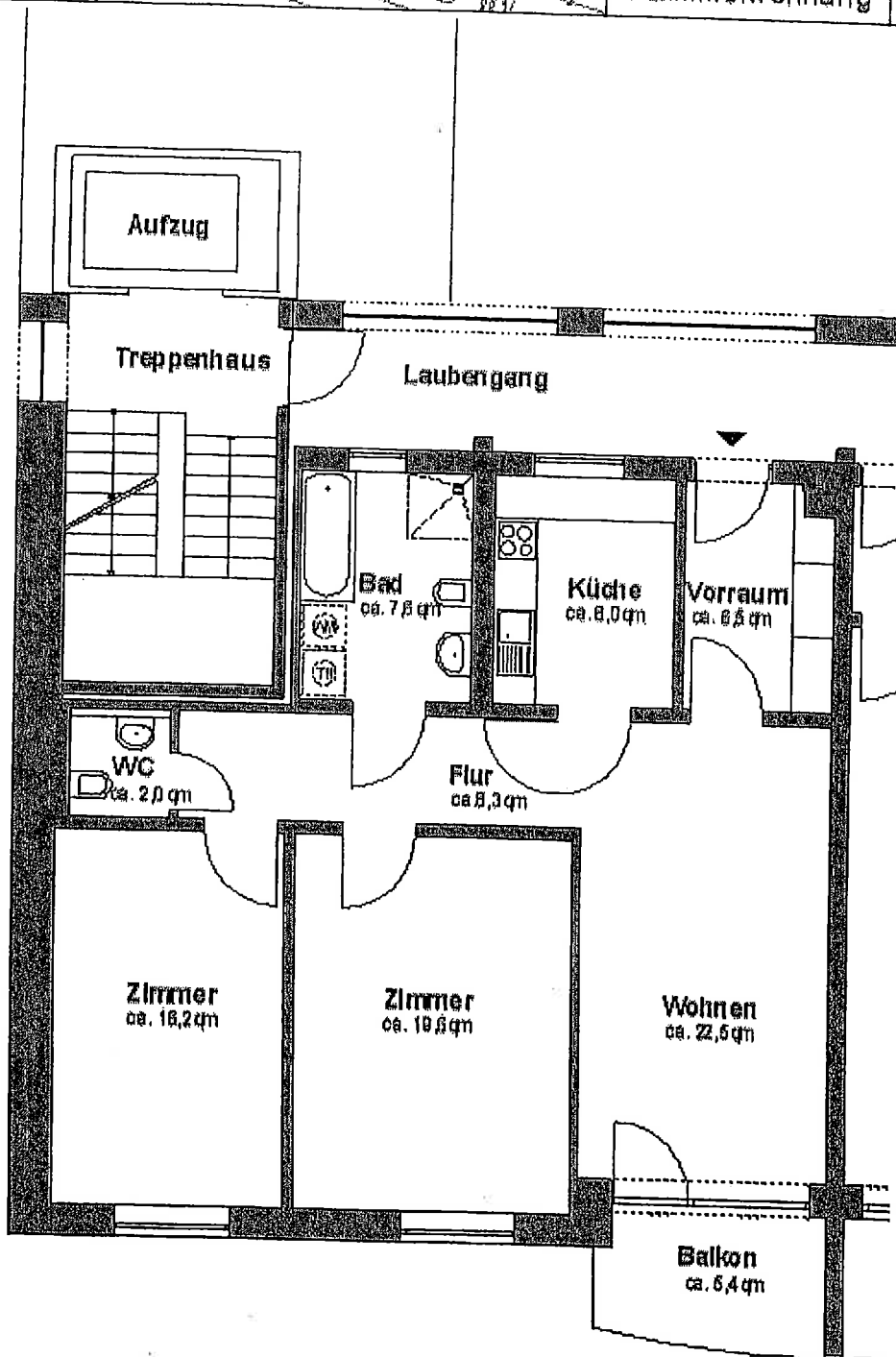
EMMAPLAMBECKHAUS

Marommer Straße 22 22850 Norderstedt

Wohnungs-Nr. 3071/106/109

1. Obergeschoss 1. Whg. links

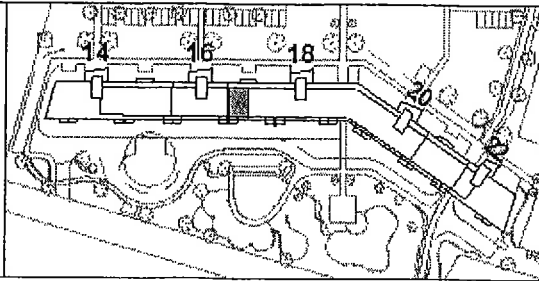
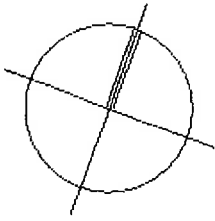
3-Zimmerwohnung ca. 91,5 qm wfl.
Incl. Balkon



Alle in den Plänen enthaltenen Angaben sind unverbindlich.

Änderungen vorbehalten

Typ B



EMMAPLAMBECKHAUS

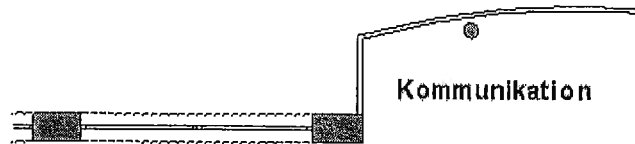
Marommer Straße 16 22850 Norderstedt

Wohnungs-Nr. 3071/102/22

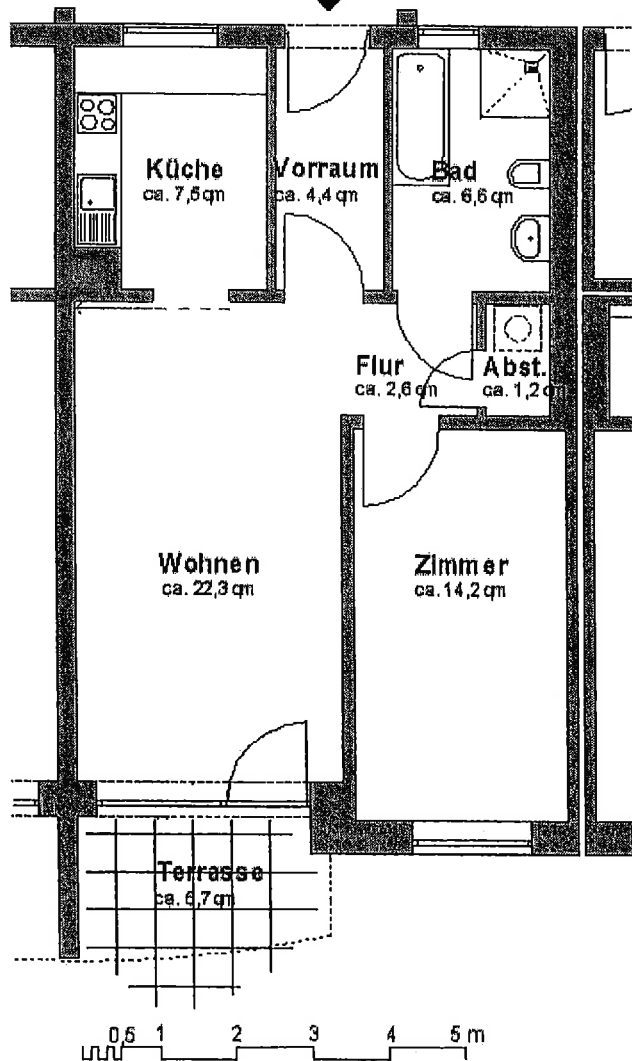
Erdgeschoss 2.Whg. links

2-Zimmerwohnung

ca. 60,1 qm Wfl.
incl. Terrasse



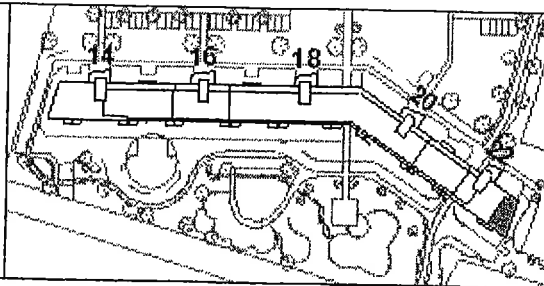
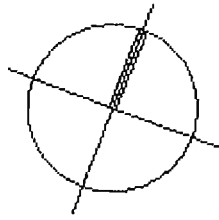
Laubengang



Alle in den Plänen enthaltenen Angaben sind unverbindlich.

Änderungen vorbehalten

Typ C



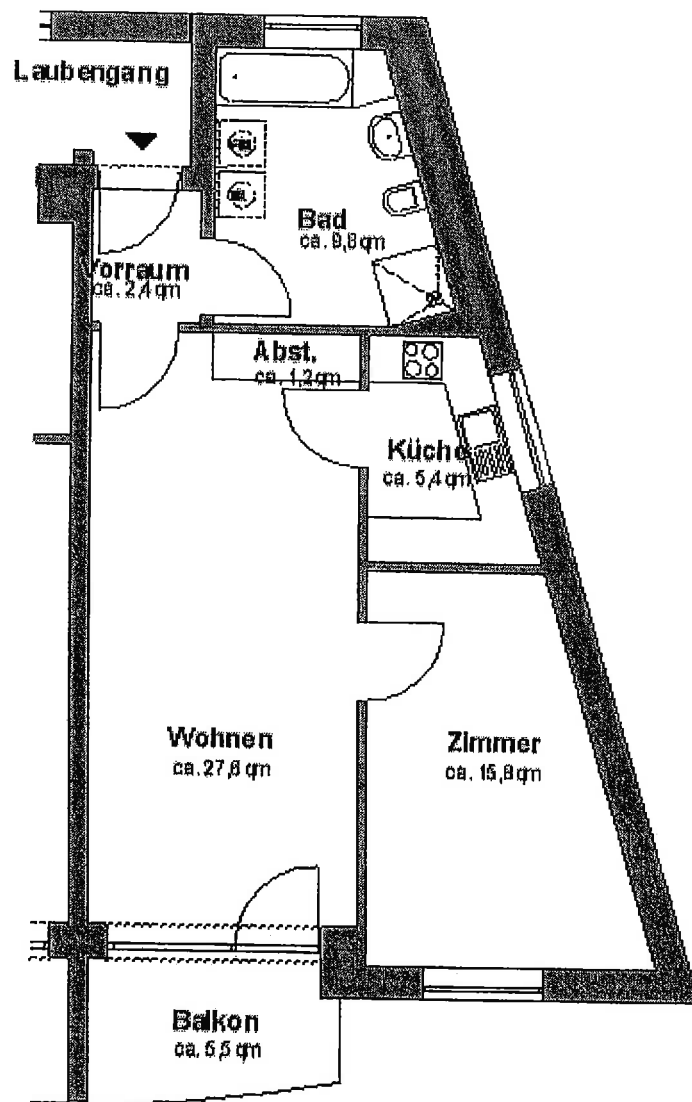
EMMAPLAMBECKHAUS

Marommer Straße 22 22850 Nordstedt

Wohnungs-Nr. 3071/105/110

2.Obergeschoss 2.Whg. links

2-Zimmerwohnung ca. 61,8 qm Wfl.
incl. Balkon

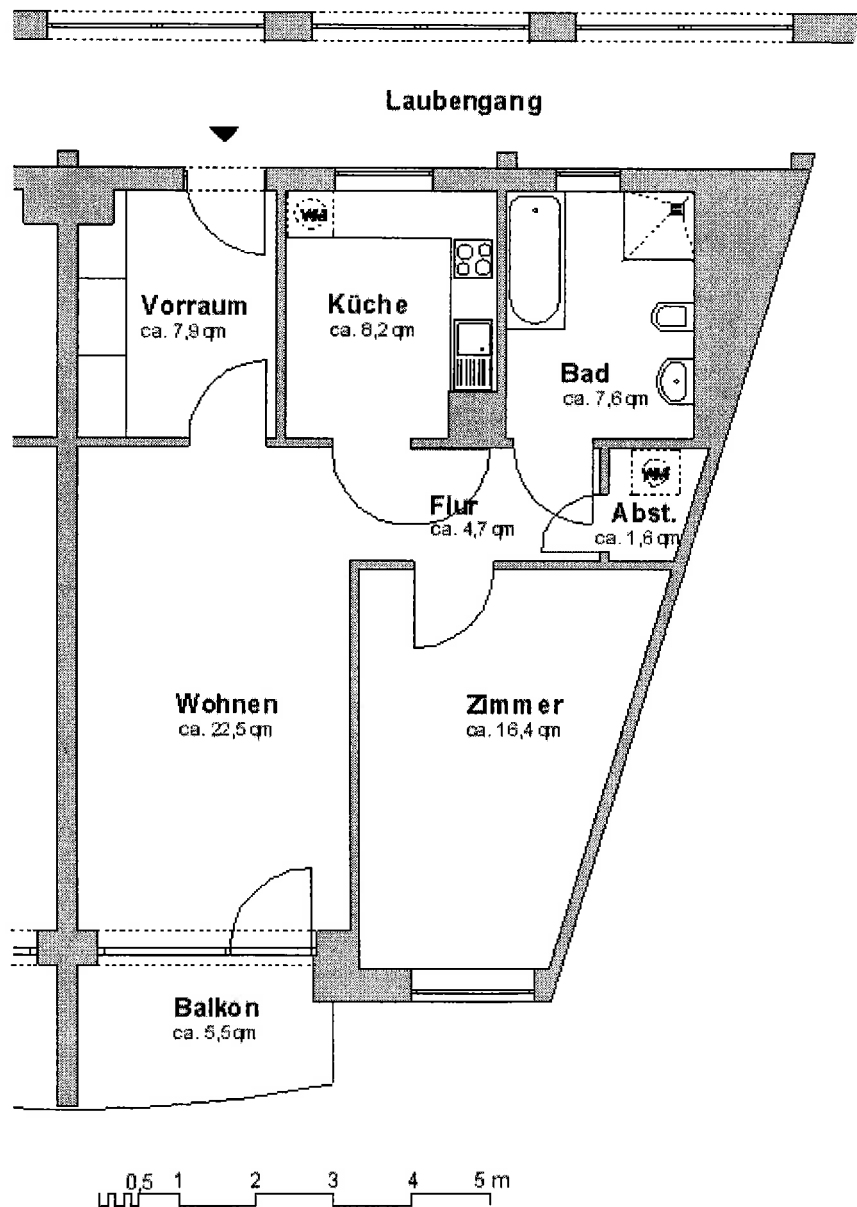


Alle in den Plänen enthaltenen Angaben sind unverbindlich.

Änderungen vorbehalten

Typ D

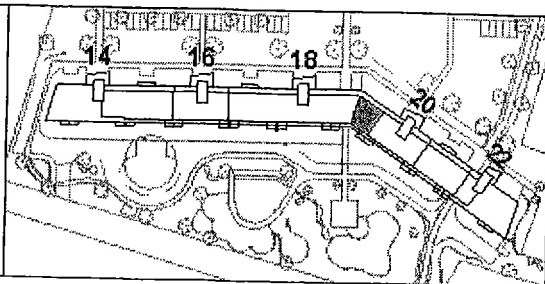
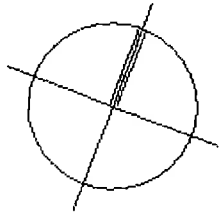
		EMMA PLAMBECKHAUS	
		Marommer Straße 18 22850 Norderstedt	
		Wohnungs-Nr. 3071/103/51	
		1.Obergeschoss 2.Whg. links	
2-Zimmerwohnung		ca. 69,42 qm Wfl. incl. Balkon	



Alle in den Plänen enthaltenen Angaben sind unverbindlich.

Änderungen vorbehalten

Typ E



EMMA PLAMBECKHAUS

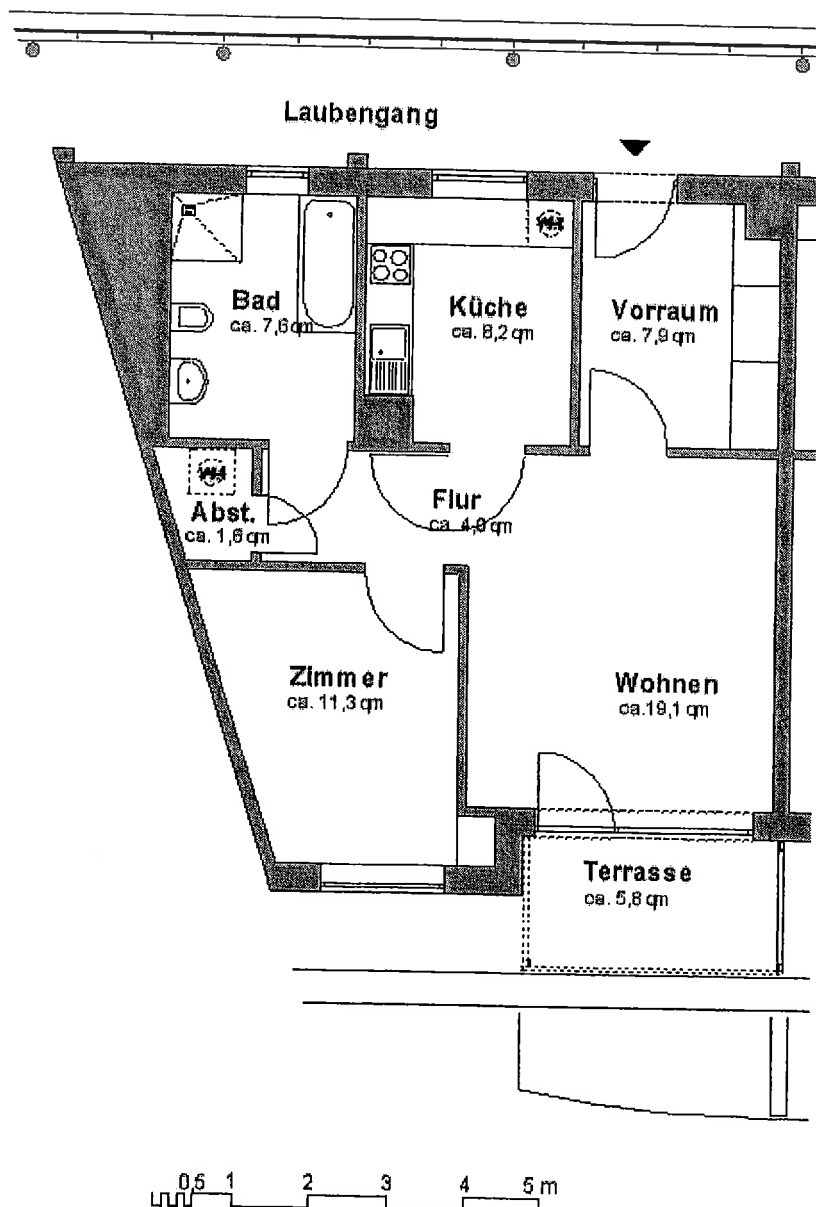
Marommer Straße 20 22850 Norderstedt

Wohnungs-Nr. 3071/104/99

5.Obergeschoss 2.Whg. rechts

2-Zimmerwohnung

ca. 60,9 qm Wfl.
incl. Terrasse

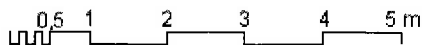
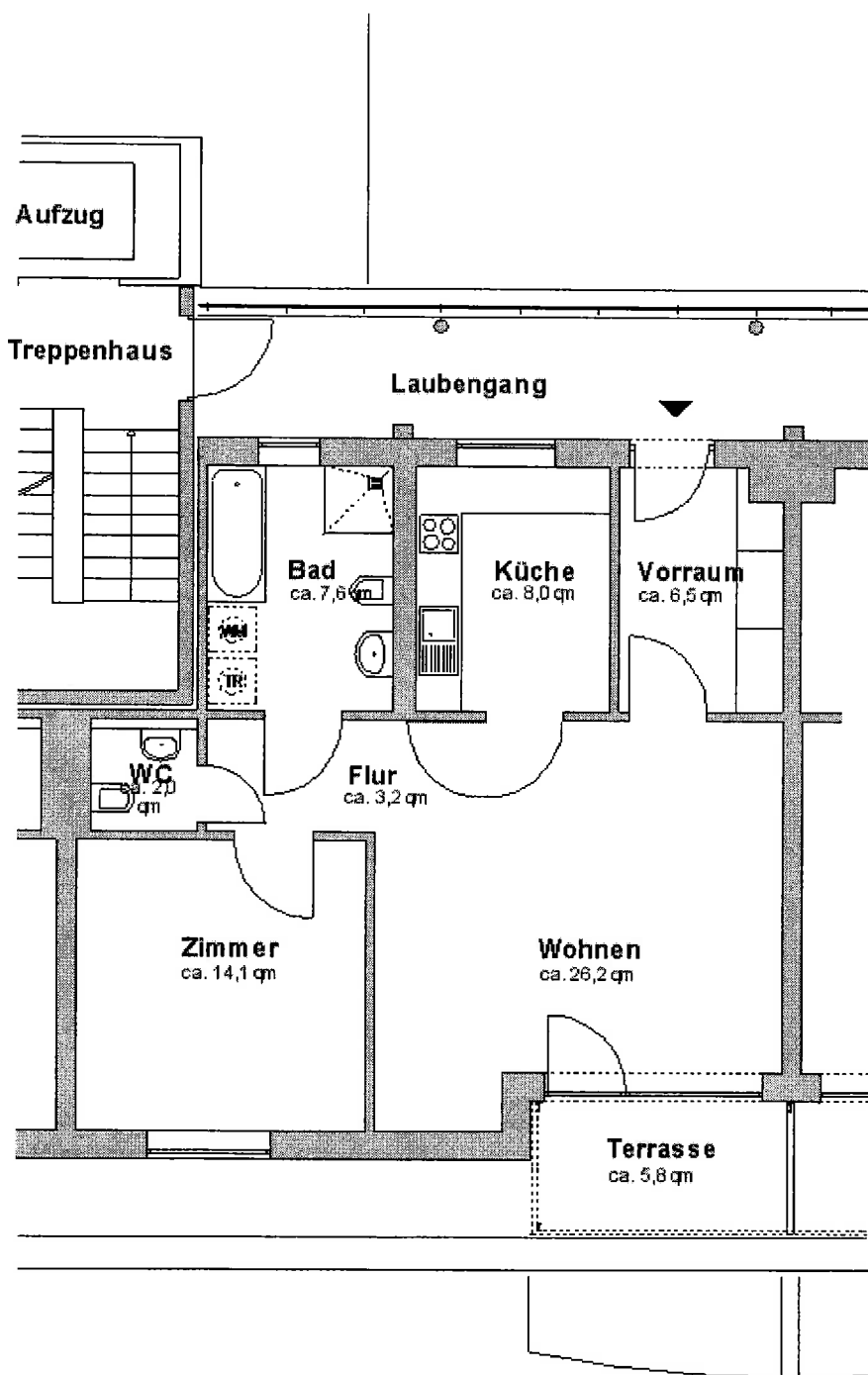


Alle in den Plänen enthaltenen Angaben sind unverbindlich.

Änderungen vorbehalten

Typ F

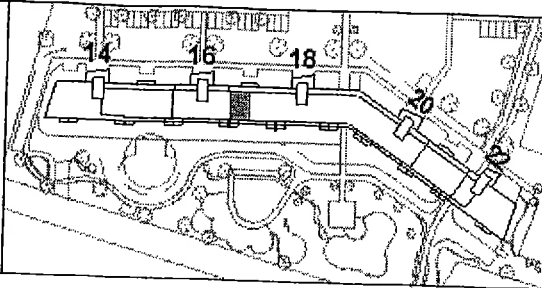
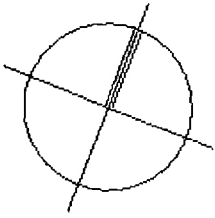
		EMMA PLAMBECKHAUS Marommer Straße 18 22850 Norderstedt	
		Wohnungs-Nr. 3071/103/68	
		5.Obergeschoss 1.Whg. links	
		2-Zimmerwohnung	ca. 69,0 qm Wfl. incl. Terrasse



Alle in den Plänen enthaltenen Angaben sind unverbindlich.

Änderungen vorbehalten

Typ 6



EMMA PLAMBECKHAUS

Marommer Straße 16 22860 Norderstedt

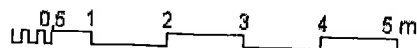
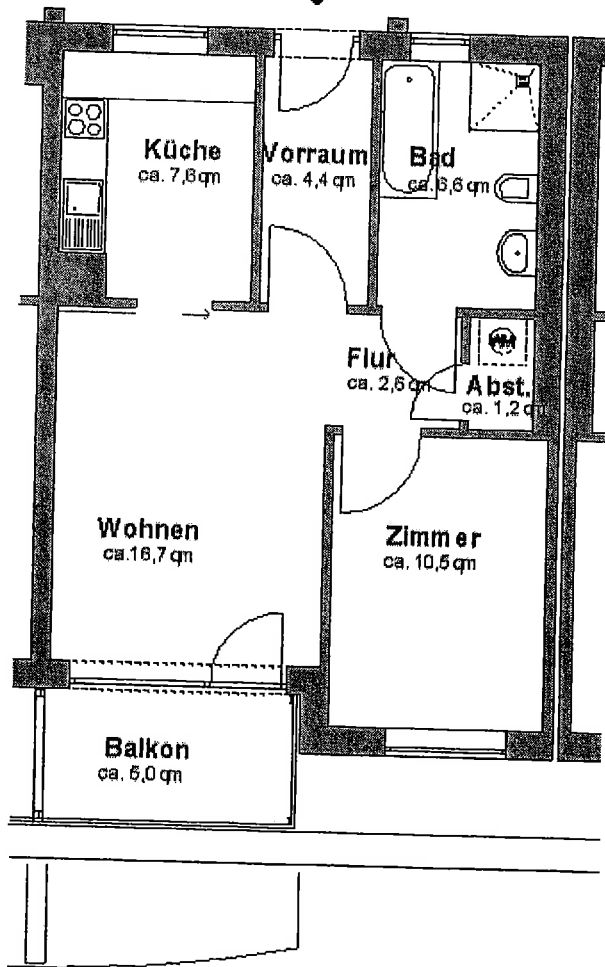
Wohnungs-Nr. 3071/102/46

6.Obergeschoss 2.Whg. links

2-Zimmerwohnung

ca. 51,1 qm Wfl.
incl. Balkon

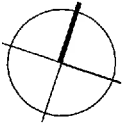
Laubengang



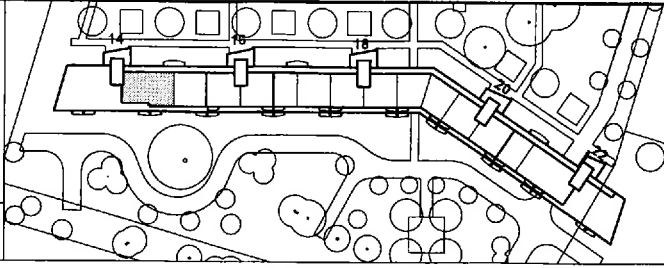
Alle in den Plänen enthaltenen Angaben sind unverbindlich.

Änderungen vorbehalten

Typ H



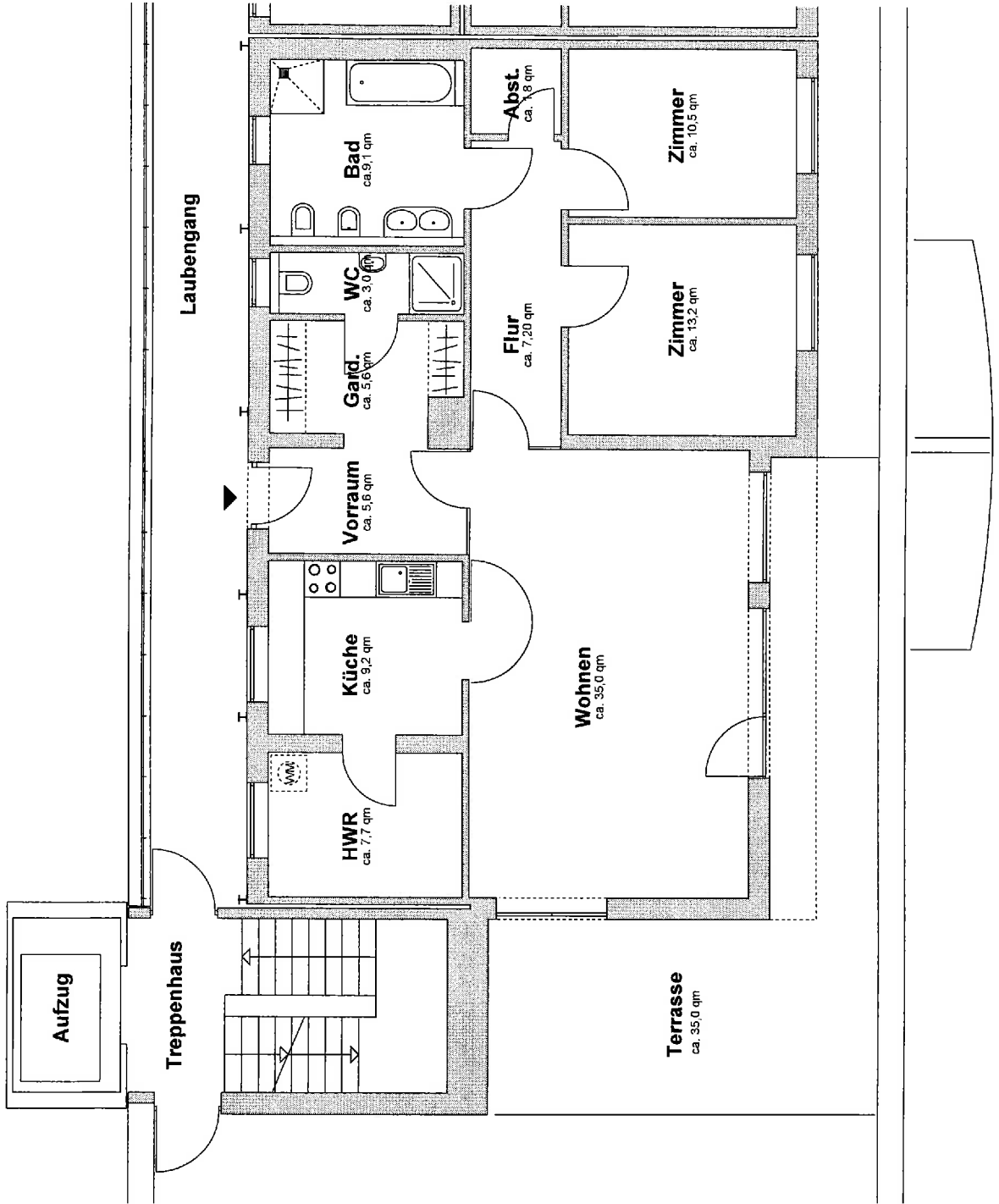
M 1:100



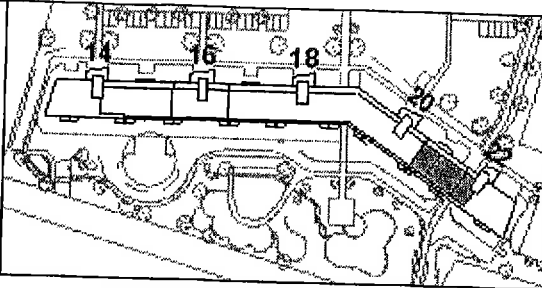
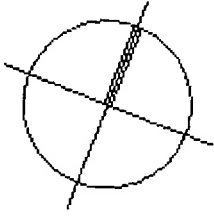
EMMA PLAMBECK HAUS
Marommer Straße 14-26
Norderstedt

Typ H 5.OG / Haus 14/ 1. Whg. links

3-Zi.-Whg. Wohnfl. incl. 1/4 Terrasse
ca. 116,6 qm



Typ I



EMMAPLAMBECKHAUS

Marommer Straße 22 22850 Norderstedt

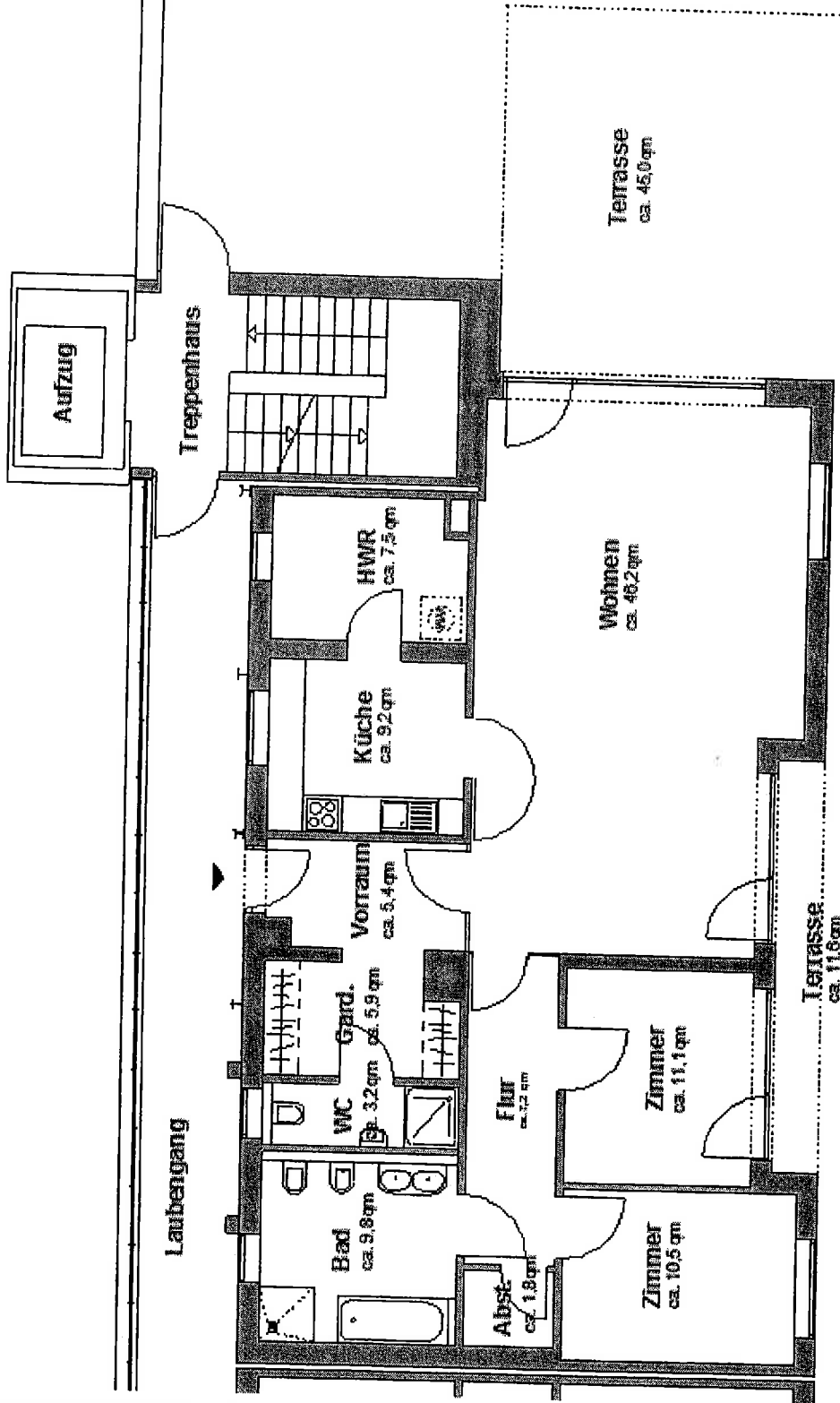
Wohnungs-Nr. 3071/105/122

5. Obergeschoss 1. Whg. rechts

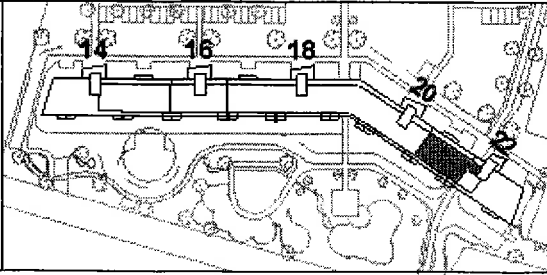
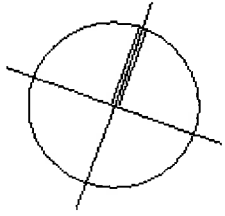
3-Zimmerwohnung

ca. 130,8 qm Wfl.
Incl. Terrassen

Alle in den Plänen enthaltenen Angaben sind unverbindlich. Änderungen vorbehalten



Typ K



EMMA PLAMBECKHAUS

Marommer Straße 20 22850 Norderstedt

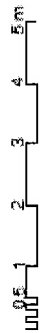
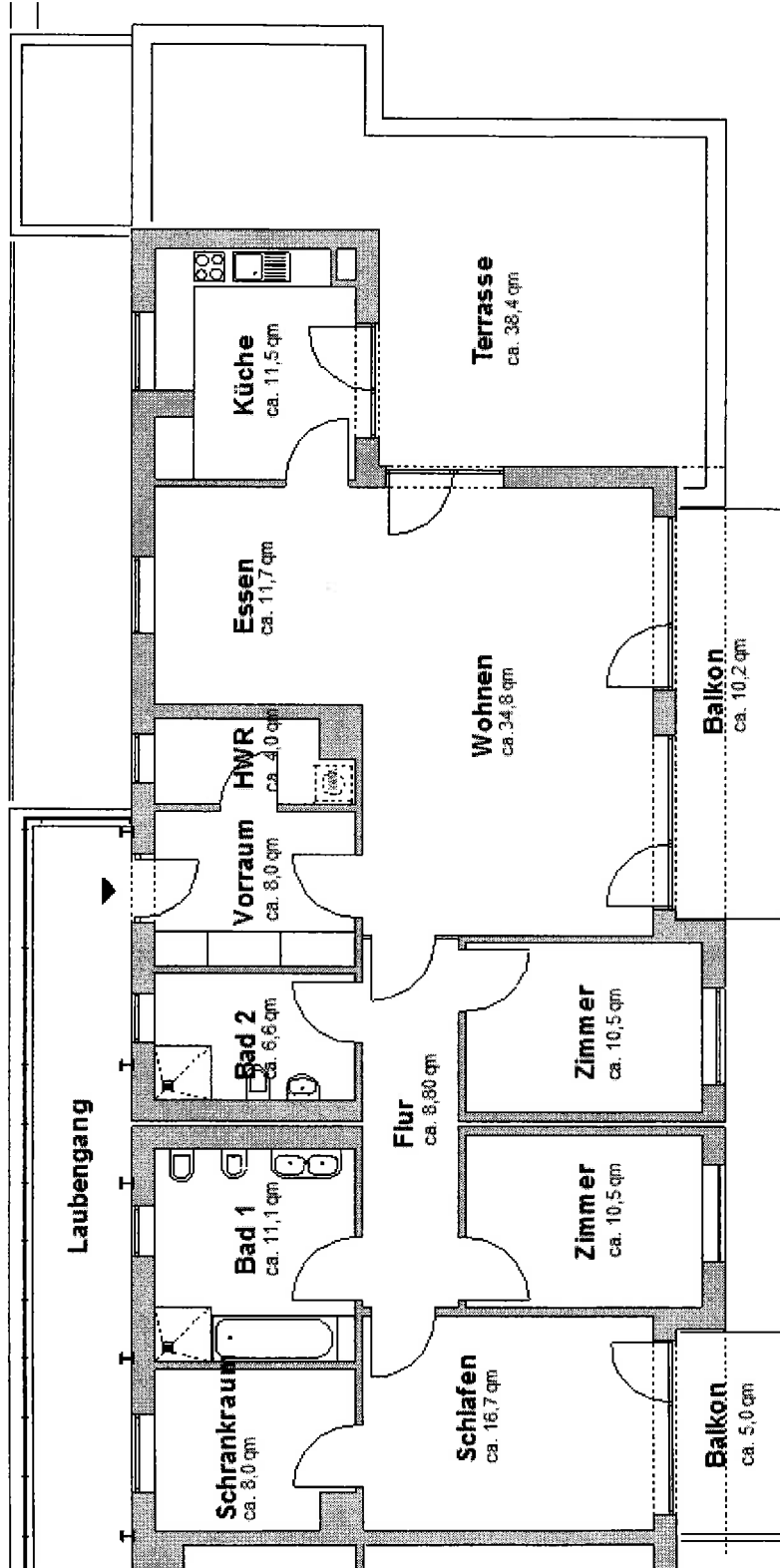
Wohnungs-Nr. 3071/104/100

6.Obergeschoss 2.Whg. links

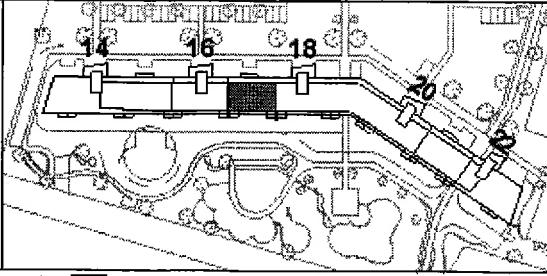
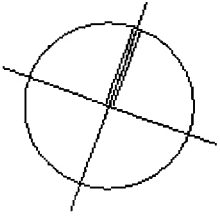
4-Zimmerwohnung

ca. 144,2 qm Wfl.
incl. Balkon/Terrasse

Alle in den Plänen enthaltenen Angaben sind unverbindlich. Änderungen vorbehalten



Typ L



EMMA PLAMBECKHAUS

Marommer Straße 18 22850 Norderstedt

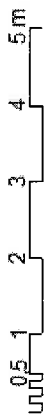
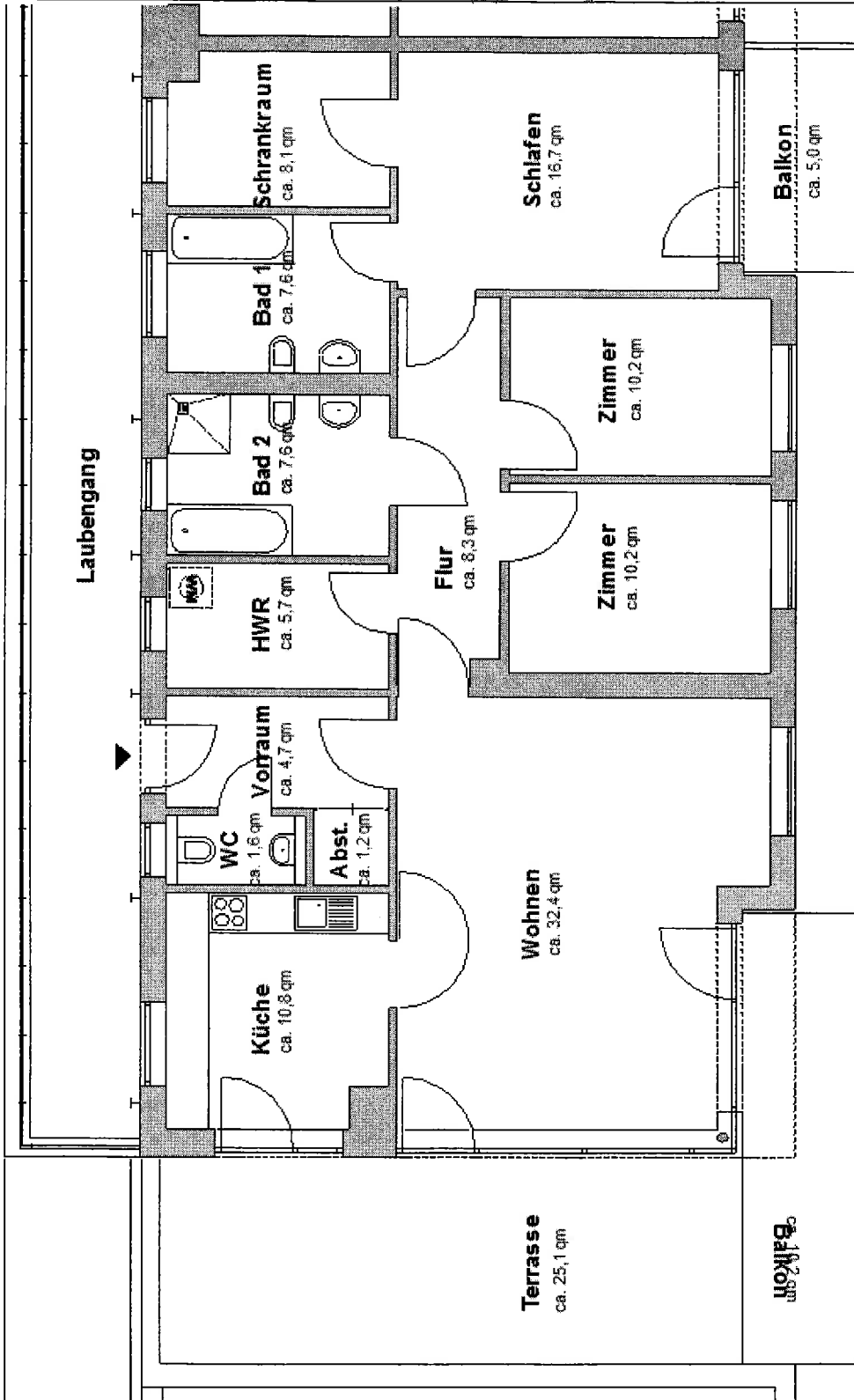
Wohnungs-Nr. 3071/103/78

7.Obergeschoss 2.Whg. rechts

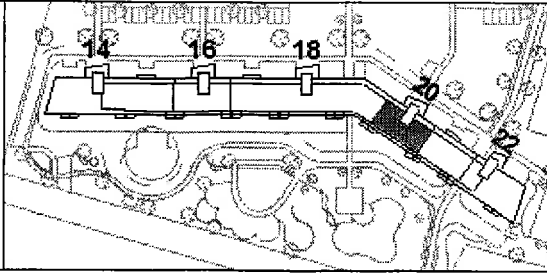
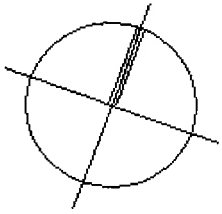
4-Zimmerwohnung

ca. 133,9 qm Wfl.
incl. Balkon/Terrasse

Alle in den Plänen enthaltenen Angaben sind unverbindlich. Änderungen vorbehalten



Typ M



EMMA PLAMBECKHAUS

Marommer Straße 20

22850 Norderstedt

Wohnungs-Nr. 3071/104/104

7.Obergeschoss 1.Whg. links

4-Zimmerwohnung

ca. 148,0 qm Wfl.
incl. Balkon/Terrasse

Alle in den Plänen enthaltenen Angaben sind unverbindlich. Änderungen vorbehalten.

